

Gefördert von

 Bundesministerium
Klimaschutz, Umwelt,
Energie, Mobilität,
Innovation und Technologie



TeleCareHub

3. Tiroler Demenzsymposium

28. Jänner 2026, Innsbruck

Katrin Paldán



11

Partnerorganisationen

4

Bundesländer

4

Jahre Projektlaufzeit
03/2022 bis 02/2026

1

Gefördertes Leitprojekt



Leitprojekt TeleCareHub

Gefördert von

 Bundesministerium
Klimaschutz, Umwelt,
Energie, Mobilität,
Innovation und Technologie



Unterstützung bei der Pflege und Betreuung von zu Hause lebenden Menschen mit Demenz oder Verdacht auf Demenz durch digitale Services.

Zielsetzung



Welche Unterstützung für informell Pflegende und Betreuende von zu Hause lebenden Menschen mit Demenz oder Verdacht auf Demenz können digitale Services überhaupt leisten?

Versorgungsforschung



Konzept und
Umsetzung



Pilotstudie und
Evaluierung



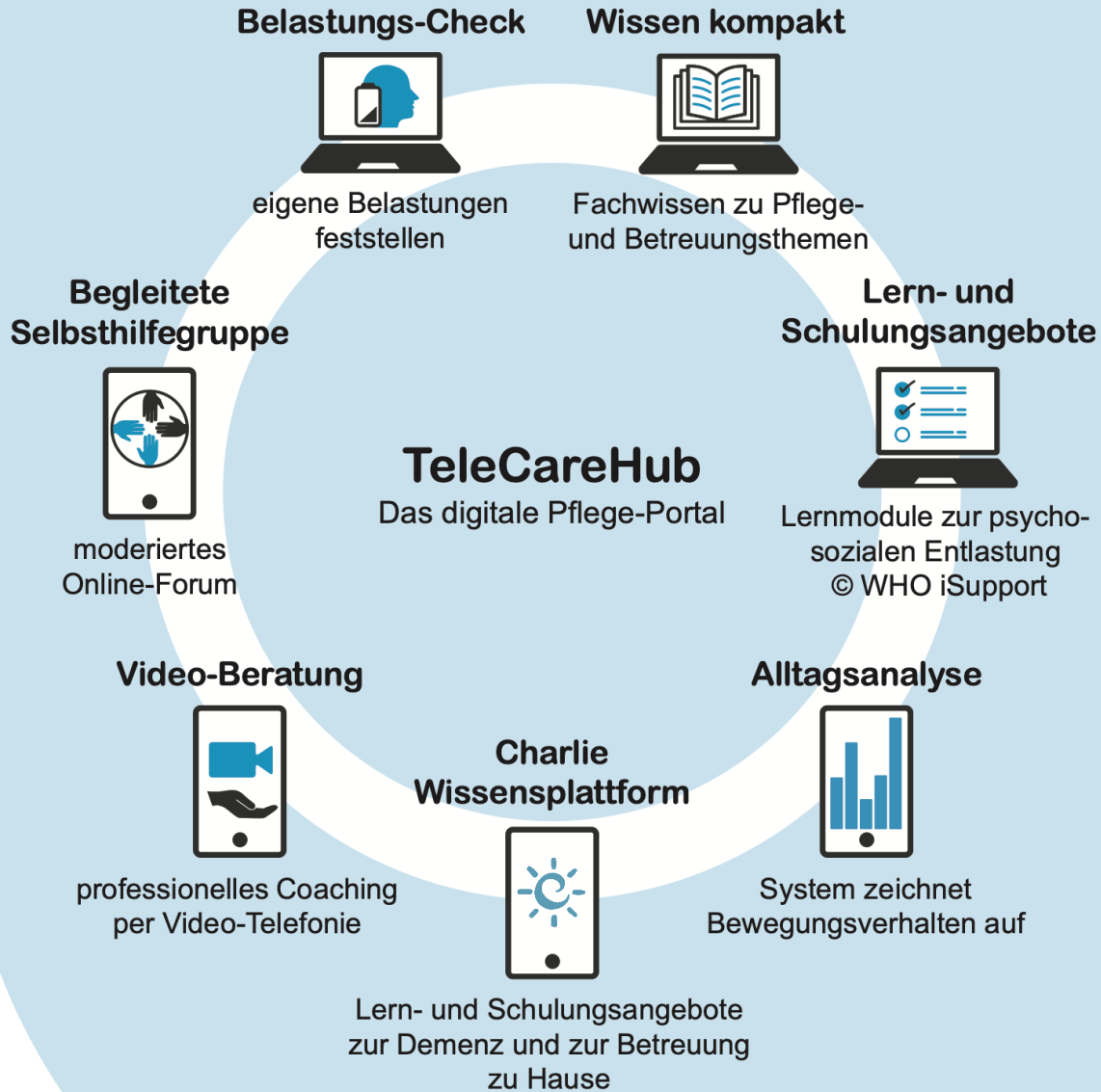
Co-Creation

Workshops in 4
Bundesländern

Identifizierung & Priorisierung der
Services





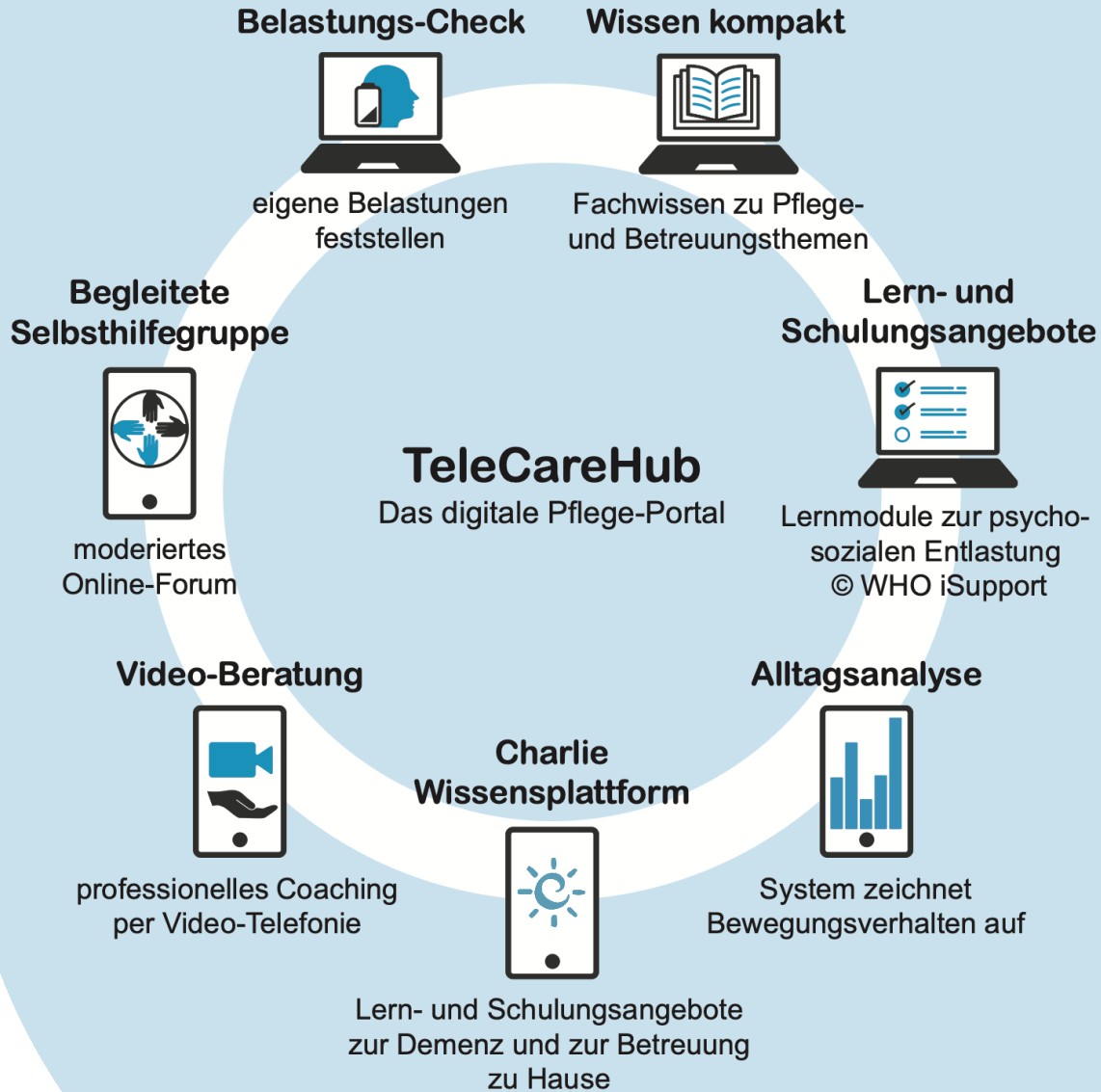


TeleCareHub

Services

- **Asynchron nutzbare Services**
 - Wissen kompakt
 - WHO iSupport
 - Charlie Wissensplattform (Tirol)
 - Belastungscheck
- **Synchron nutzbare Services**
 - Video-Beratung
 - Begleitete Selbsthilfegruppe
- **Sensorgestützter Service**
 - Alltagsanalyse
- **“Metaservice”**:
 - Das TeleCareHub Verzeichnis





TeleCareHub

Services

- **Asynchron nutzbare Services**
 - Wissen kompakt
 - WHO iSupport
 - Charlie Wissensplattform (Tirol)
 - Belastungscheck
- **Synchron nutzbare Services**
 - Video-Beratung
 - Begleitete Selbsthilfegruppe
- **Sensorgestützter Service**
 - Alltagsanalyse
- **“Metaservice”**:
 - Das TeleCareHub Verzeichnis

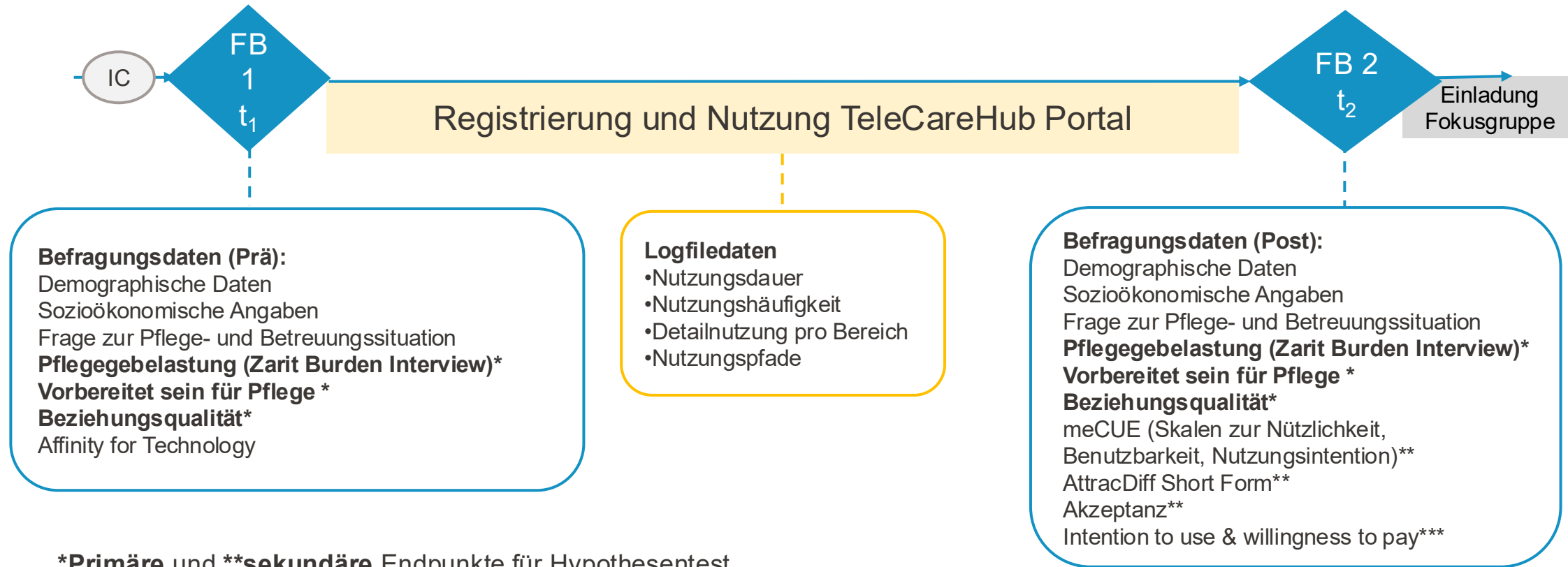
**Pilotstudie,
Feldtest**

Funktionstest

Prototyp

Studiendesign

Feldstudie



*Primäre und **sekundäre Endpunkte für Hypothesentest

*** Machbarkeitsstudie in Vorbereitung auf Verwertungsstrategien



Der TeleCareHub wird von den Nutzern akzeptiert und genutzt. Die Nutzung des TeleCareHub wird von den Nutzern als angenehm empfunden und führt zu einer höheren Akzeptanz und Nutzung des TeleCareHub.

→ Hypothese 1,2

Akzeptanz?
Nutzung?

Der TeleCareHub mit seiner digitalen Betreuung und Pflege wird von den Nutzern als angenehm empfunden und führt zu einer höheren Akzeptanz und Nutzung des TeleCareHub. Die Nutzung des TeleCareHub wird von den Nutzern als angenehm empfunden und führt zu einer höheren Akzeptanz und Nutzung des TeleCareHub.

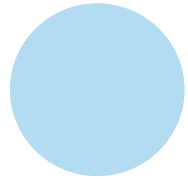
→ Hypothese 3,4,5

Nutzen?

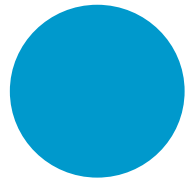


Ausgewählte Ergebnisse zum Nutzen

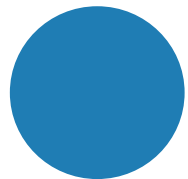
Prä-Post Vergleich (N=44)



Das **Gefühl des Vorbereitet-seins** steigt signifikant im Prä-Post Vergleich (mittlere Effektstärke). Insbesondere Personen die < 1 Jahr Pflege leisten profitieren. Bei der Gruppe mit vorliegender Demenzdiagnose steigt Gefühl des Vorbereitet-seins deutlich an.



Beziehungsqualität verbessert sich signifikant (kleine bis mittlere Effektstärke). Der Effekt wird beim **Faktor „Konflikt“** besonders deutlich (signifikant, kleine bis mittlere Effektstärke).




Die **Beziehungsqualität** vor der Intervention hat eine hohe Korrelation mit **Pflegebelastung** nach der Intervention; es lohnt sich, über eine internet-basierte Intervention die Beziehungsqualität zu verbessern.

*Eine punktuelle und/oder begleitende **Unterstützung** im Betreuungsprozess hinsichtlich dem **“Vorbereitet-sein”** und der Stärkung der **“Beziehungsqualität”** können vor Überlastung schützen.*



Gefördert von

 Bundesministerium
Klimaschutz, Umwelt,
Energie, Mobilität,
Innovation und Technologie



TeleCareHub

Zugang zu weiteren Ergebnissen über

<https://telecarehub.at>

Zugang zum TeleCareHub Portal

<https://telecarehub.ches.pro/portal/public/app/#/home>

Kontakt: katrin.paldan@fhv.at

